
シェラトン都ホテル東京 バレンタイン 大人のスイーツセレクション

シェラトン都ホテル東京（所在地：東京都港区白金台 1-1-50）は、2021年2月1日（火）から2月14日（月）まで、ロビーラウンジ バンブーにて、バレンタインシーズン限定のスイーツを販売します。

毎年人気のタブレットショコラとテリーヌショコラに加え、今年は少し苦めのチョコレートプリンが仲間入り。店内では、自分へのご褒美にぴったりな、洋酒が効いたチョコレートとオレンジのパフェ“パルフェ ショコラオレンジ”をご用意します。



パルフェ ショコラオレンジ

<本件に関する報道関係各位からのお問い合わせ先>
シェラトン都ホテル東京 マーケティング部
〒108-8640 東京都港区白金台 1-1-50
TEL：03-3447-3111 FAX：03-3447-3132
<https://www.miyakohotels.ne.jp/tokyo>

別紙

■実施概要

【予約期間】2022年2月1日（火）～2月14日（月）

【実施店舗】1階 ロビーラウンジ バンブー

【内 容】

パルフェ ショコラオランジュ

チョコレートと相性抜群のオレンジ、グランマルニエをアクセントにしたビタースイーツ。男性にもおすすめです。

【料金】1,800円

テリーヌショコラ

ブランデーに漬けたレーズンが入った、とろける食感のテリーヌショコラ。

【料金】2,200円

タブレットショコラ

スイートチョコレートに4種類のドライフルーツと3種類の香ばしいナッツを飾った、見た目にも華やかなタブレットショコラ。

【料金】1,800円

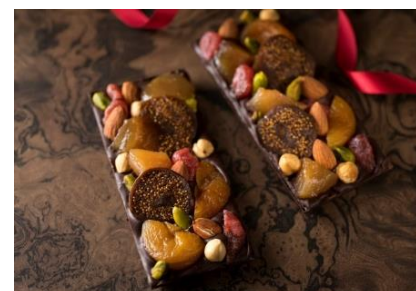
プディング オ ショコラ

ビターチョコレートの濃厚なプリンを酸味の効いたラズベリーソースと一緒に召し上がりください。

【料金】420円



テリーヌショコラ



タブレットショコラ



プディング オ ショコラ

■ご予約・お問い合わせ

シェラトン都ホテル東京 1F ロビーラウンジ バンブー

営業時間 10:30～21:00

TEL 0120-95-6663

※写真はイメージです。

※表示料金には消費税およびサービス料が含まれています。（テイクアウト商品はサービス料除く）

※仕入れ状況によりメニューを変更する場合があります。

※食物アレルギーをお持ちのお客様は、予め係にお申し出ください。

※当ホテルでは従業員のマスク着用、定期的なアルコール消毒、ソーシャルディスタンスの確保など、新型コロナウイルス感染防止対策を行っています。

※今後、新型コロナウイルス感染拡大による自治体からの要請があった場合、各施設の営業日や営業時間、営業体制を変更する場合がございます。詳しくはホームページをご確認ください。