



SHOP NOW
NEW
ARRIVAL
SEE WHAT'S NEW

12ブラック

13/24



San-ai Resort

軽い着け心地でしっかり盛れる【楽盛り水着】 ワイヤービキニ

northerlyで大人気の「楽盛りブラ」のカップを使用したビキニが登場！バストになじみやすい、ソフトで軽い触感のカップがバスト全体を押し上げて理想の丸胸に。付属のレモンパッドで更にボリュームアップ。フェミニンな大きめフリルが、肩や二の腕をカバーしてすっきり見せてくれます。デコルテがきれいに見えるネックラインもポイント。後ろのレースアップでアンダーの調節も可能です。セットのショーツはサイドのリボンがセクシーなアクセント。お好みに合わせてサイズを調節できます。

レンタルコード

1

係にお申し付けください。

NEW
SHOP NOW
ARRIVAL
SEE WHAT'S NEW



San-ai Resort

ワコール定番商品カップ使用 グラマラスフィット ワイヤーブラ

ほどよいボリュームのフリルが印象的なオフショルダーブラと、すっきり見えるハイウエストショーツでメリハリのあるシルエットのビキニです。トップスは、ワコール定番商品のカップを使用したワイヤーブラを内蔵。安定感と、ホールド感のある脇高デザインで、肩ひもをとってもズレにくくなっています。ショーツは足が長く見えるよう、レッグラインは少し高め設計。ウエストは取り外し出来るリボン付き。キュッと結んでアシンメトリーなウエストラインですっきり見え

レンタルコード

6

係にお申し付けください。

SHOP NOW
NEW
ARRIVAL
SEE WHAT'S NEW



8/19



San-ai Resort

ナチュラルアップブラ ノンワイヤービキニ

後ろのレースアップデザインでサイズの調節可能。

トレンド感のあるオススめのボリュームアップビキニです。

セットのショーツはレースアップディテールでヘルシーな肌見せがポイントです。

レンタルコード

7

係にお申し付けください。



Reir
Beach



San-ai Resort

Reir ArtLeaf タンキニ (M)

ハイサマーらしい鮮やかなトロピカル柄が特徴的なショーツデザインです。
リラックス感がありながらも脇がスッキリ見えるカップの構造になっております。

レンタルコード

8

係にお申し付けください。

Coral veil
swim & resort



San-ai Resort

Slab Ethnic タンキニ (M)

ショルダーがリボンデザインの女性らしいタンキニセットです。

控えめなUの胸元にAラインのタンキニは、お腹周りをなるべく隠したい方にオススメです。

気になる脇のお肉もカバーしてくれインナー感覚で着れます。

ショーツは股上を深めにリニューアルし安心した着用感になっています。

大人可愛いエスニック柄は色も綺麗です。

レンタルコード

9

係にお申し付けください。

4点セットでもバラバラでも着ることができます。
体形が気になる方にオススメです。



13



10 (レッド)

11 (ブルー)

Coral veil
swim & resort



San-ai Resort

Line Paisely

ラインペイズリー ワイヤー 3点セット (M)

シックで女性らしい印象のパレオセットです。
フレアワイヤーデザインはバストを綺麗に見せてくれる
シルエットです。
バスト中央を少し高くし、露出を軽減しました。
大胆なパレオのプリントがお尻周りもカバーしてくれる効果
があります。

12ブラック



レンタルコード

12
係にお申し付けください。



San-ai Resort

Lily Garden ガウチョ 3点セット

自然の恵みをたっぷり感じるボタニカル柄。

今シーズンNEWデザインのガウチョの3点セットです。
2重構造のトップス内側はガウチョにINして着用出来るので、お腹や背中が出る事無く、快適な着心地です。
タンキニはゆったりシルエットなので着心地も良く、
ショーツは安心な穿き心地の嬉しい股上深め設計。
ガウチョも股上が深くゆとりあるヒップのパターン設計
になっているので、涼しくて動きやすいのもポイント！



Coral veil



01ホワイト



レンタルコード

14

係にお申し付けください。

JILLSTUART



San-ai Resort

【JILLSTUART】

スカーフ調バンドゥーセパビキニ (M)

スカーフを胸元に巻いたようなデザインが新鮮な水着。Vシルエットがウエストを細く見せ、おなかも隠れて着用しやすいタンキニ。縫い付けカップでカップが固定されているので胸元もきれいに。

レンタルコード

15

係にお申し付けください。



Aie



San-ai Resort

Flower Check 4点セット (M・L)

オフショルダーデザインのショートパンツ付き4点セット。
水彩タッチの綺麗な花柄とチェックのプリントです。
中のブラトップはホールド感がしっかりあるホルターバン
ドゥブラです。

01ホワイト



30ピンク



レンタルコード

Mサイズ 16(ホワイト)
17(ピンク)
18(ネイビー)

Lサイズ 67(ピンク)
68(ホワイト)
係にお申し付けください。



San-ai Resort



San-ai Resort



San-ai Resort

Pastel Paisley トップス付 3点セット (M)

やさしい雰囲気のパイズリーがフェミニンな3点セット。カバーアップのタンクトップはゆったりとしたシルエットでリラックスして着ていただけます。胸下から広がるフリルでウエストをすっきりと見せる効果も。



San-ai Resort



ピンク



ブルー



ネイビー



レンタルコード

19(ピンク)

20(ブルー)

21(ネイビー)

係にお申し付けください。

Coral veil



San-ai Resort

Sarasa Paisely タンキニ 3点セット (M)

襟から胸元にかけてアクセントのあるトップスは上品さUP。
インナーのトップスはタンキニタイプなのでストレス無く着用
できます。スムーズ素材のショートボトムは動きやすく集
めの素材で安心感があります。
すっきりアウター間隔で着用して頂けます。

Coral veil



レンタルコード

22

係にお申し付けください。



Coral veil



Coral veil
swim & resort



San-ai Resort

Sarasa Paisely タンキニ 4点セット (M)

襟から胸元にかけてアクセントのあるトップスは上品さUP。インナーのトップスはタンキニタイプなのでストレス無く着用できます。スムーズ素材のショートボトムは動きやすく集めの素材で安心感があります。すっきりアウター間隔で着用して頂けます。

レンタルコード

23

係にお申し付けください。



San-ai Resort

コンビネゾン水着

柔らかい素材を使用した、お洋服感覚で着れるコンビネゾン水着セットです。

オフショルダーに程よいゆとり感のあるシルエットで、おしゃれにカバーできます。

セットのショーツはシンプルな折り返しタイプ。

取り外し可能なパッド付きで、これ1つでコーディネートが決まります。



22ブラウン



レンタルコード

24

係にお申し付けください。



San-ai Resort

【San-ai Resort】 グラマラスフィット リーフ柄ショーツ

新作のワイヤーブラはワコールが使用しているカップを使用しホールド感がありながら、脇がすっきり見える脇高デザインです。

脇が2重仕立てになっているので脇をすっきり見せる効果と、首の辺りが柔らかくなります。

更に首の負担を軽くしたい方向けにショルダーストラップを足せるので、重みを分散することができます。大きなカップサイズまで対応しています。

ショーツは安定感のある脇の幅があるタイプですが程よくちらりと肌が見えるアクセントもつけました。



レンタルコード

25

係にお申し付けください。

NEW
SHOP NOW
ARRIVAL
SEE WHAT'S NEW

12ブラック




San-ai Resort

【Coral veil（コーラルヴェール）】

リゾートスタイルに映えるリーフプリントのロングパンツです。

ヴィンテージ調のカラーリングがポイントです。しわになりにくく、肌触りがなめらかな丸編み素材を使用。

ウエストのシャーリングデザインと、ヒップがゆったりとした設計で、リラックス感のある着心地です。太めでも縦長でスッキリ見えるシルエットにこだわりました。

レンタルコード

26

係にお申し付けください。

NEW
SHOP NOW
ARRIVAL
SEE WHAT'S NEW

ホワイト



San-ai Resort

【2023年新作】 ナチュラルだけどしっかり盛れる
【ナチュラルアップブラ】 ノンワイヤービキニ

繊細なタッチとクールな印象のトロピカルプリントが映えるナチュラルアップビスチェビキニ。ブラ内側のパッドが自然なボリュームをプラスし、サイドの布でしっかりキープします。ノンワイヤーなので締め付けず、ノンストレス。丈が長めのビスチェタイプでビーチだけでなく、フェスや日常使いもおススメです。後ろのレースアップデザインでサイズの調節可能。トレンド感のあるオススメのボリュームアップビキニです。セットのショーツはレースアップディテールでヘルシーな肌見せがポイントです。

レンタルコード

27

係にお申し付けください。

NEW
SHOP NOW
ARRIVAL
SEE WHAT'S NEW



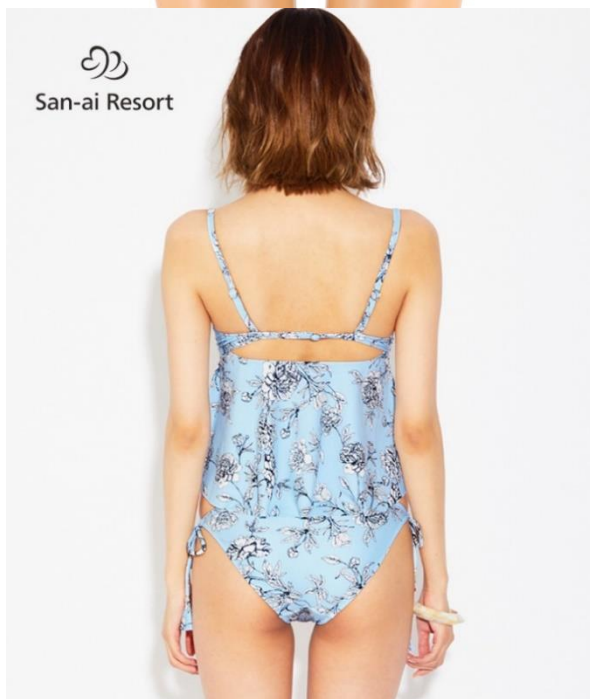
81 サックス



San-ai Resort

JERSEY LOMELLINA Neir ビスチェブラ

大人のビーチスタイルピッタリのビスチェデザインは、程よくカバーできるシルエットです。ニュアンスグレーはイタリア製の素材ならではの。肩紐もショルダーデザインでリラックス感を楽しめます。ソフトな肌触りの素材を使用しています。



レンタルコード

28
係にお申し付けください。



San-ai Resort

透かしスカラップニットビキニ

ALLニット素材のビキニ。
胸元のスカラップとアンダーの透かし柄が抜け感のあるスタイルポイント。
色展開は定番のブラックに加え、今っぽいベージュとブラウンがオススメです。

12ブラック



レンタルコード

30

係にお申し付けください。

SEY CHELL'ES



NEW SHOP NOW
ARRIVAL
NEW COLLECTION



San-ai Resort

【SEY CHELL'ES】ウエストリボンワンピース

ぽこぽこした表面変化のある生地が特別な存在。

トレンドのカジュアルにデザインされたワンピースはウエストからベルトのようにリボンをプラスしました。

歩くたびに揺れるリボンが色っぽい雰囲気。アンダーからショーツまで開いたストラップのサイドコンシャスで大胆な肌みせがポイント。

レンタルコード

33

係にお申し付けください。



San-ai Resort



San-ai Resort

レースハイネックビキニ (M)

レースニットと二重仕立てのハイネックビキニ。ブラはしっかり安定感のあるインサイドワイヤーのデザイン。ブラサイドは脇高デザインになっていて幅広いお胸の方が入る仕様です。ショーツはカットデザインが入った履き心地も良いハイウエストショーツ。ウエスト部分は調節カンがついて、調節可能。プリントはトレンドのバイカラートロピカル柄で大人な雰囲気プリントです。



San-ai Resort



レンタルコード

34

係にお申し付けください。



**【2021年新作】 Solid×Ethno patch
ノンワイヤービキニ (M)**

人気のダブルアップブラに、クールで大人っぽいワンショルダーデザイン。トレンド感のある無地×パッチワーク柄も新鮮です。ノンワイヤーなのにぷっくり綺麗な胸を作り出し、ラクなつけ心地で脇をしっかりホールド。ワンショルダーの部分は体型に合わせて調節可能。取り外しできるストラップ付きでワンショルダーでは不安な方も安心。



レンタルコード

36

係にお申し付けください。

NEW
SHOP NOW
ARRIVAL
SEE WHAT'S NEW



San-ai Resort

ワコール定番商品カップ使用 グラマラスフィット ワイヤーブラ

ほどよいボリュームのフリルが印象的なオフショルダーブラと、すっきり見えるハイウエストショーツでメリハリのあるシルエットのビキニです。

トップスは、ワコール定番商品のカップを使用したワイヤーブラを内蔵。

安定感と、ホールド感のある脇高デザインで、肩ひもをとってもズレにくくなっています。

ショーツは足が長く見えるよう、レッグラインは少し高めに設計。ウエストは取り外し出来るリボン付き。

キュッと結んでアシンメトリーなウエストラインですっきり見え



レンタルコード

37

係にお申し付けください。

NEW
SHOP NOW
ARRIVAL
SEE WHAT'S NEW



San-ai Resort

ワコール定番商品カップ使用 グラマラスフィット
ワイヤーブラ

ほどよいボリュームのフリルが印象的なオフショルダーブラと、すっきり見えるハイウエストショーツでメリハリのあるシルエットのビキニです。

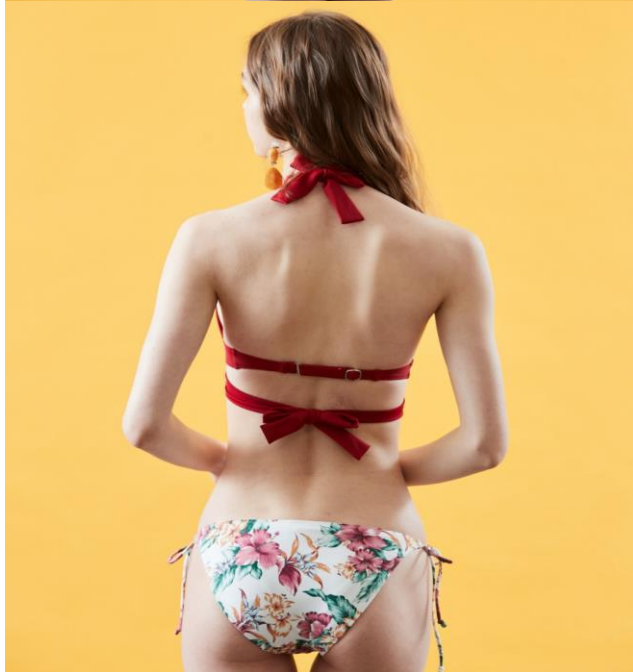
トップスは、ワコール定番商品のカップを使用したワイヤーブラを内蔵。安定感と、ホールド感のある脇高デザインで、肩ひもをとってもズレにくくなっています。



レンタルコード

38

係にお申し付けください。



NEW SHOP NOW
ARRIVAL
NEW COLLECTION



San-ai Resort

ナチュラルアップブラ ノンワイヤービキニ

夏らしいカラーリングがポイントのトロピカルプリント。

ブラ内側のパッドが自然なボリュームをプラスし、サイドの布でしっかりキープします。

ノンワイヤーなので締め付けず、ノンストレス。アンダーはアジャスターで調節も可能。

セットのショーツはお好みに合わせてサイドのリボンで調整できます。

レンタルコード

39

係にお申し付けください。



San-ai Resort

軽い着け心地でしっかり盛れる【楽盛り水着】
ワイヤービキニ

northerlyで大人気の「楽盛りブラ」のカップを使用したビキニが登場！バストになじみやすい、ソフトで軽い触感のカップがバスト全体を押し上げて理想の丸胸に。付属のレモンパッドで更にボリュームアップ。フェミニンな大きめフリルが、肩や二の腕をカバーしてすっきり見せてくれます。デコルテがきれいに見えるネックラインもポイント。後ろのレースアップでアンダーの調節も可能です。セットのショーツはサイドのリボンがセクシーなアクセント。お好みに合わせてサイズを調節できます。



レンタルコード

40

係にお申し付けください。





San-ai Resort

【2022年新作】

軽い着け心地で楽に盛れるワイヤービキニ

northerlyで大人気の「楽盛りブラ」のカップを使用したビキニが登場！バストになじみやすい、ソフトで軽い触感のカップがバスト全体を押し上げて理想の丸胸に。付属のレモンパッドで更にボリュームアップ。フェミニンな大きめフリルが、肩や二の腕をカバーしてすっきり見せてくれます。デコルテがきれいに見えるネックラインもポイント。後ろのレースアップでアンダーの調節も可能です。セットのショーツはサイドのリボンがセクシーなアクセント。お好みに合わせてサイズを調節できます。



レンタルコード

41

係にお申し付けください。



San-ai Resort

【2022年新作】

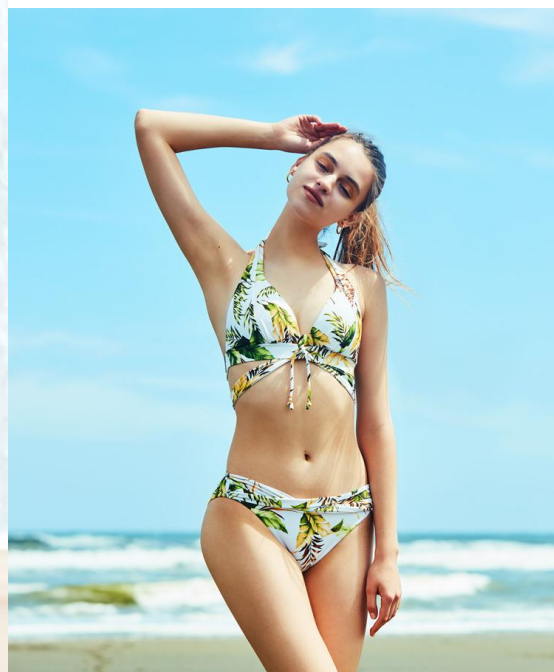
ナチュラルだけどしっかり盛れるノンワイヤービキニ

大胆なリーフプリントは、華やかさと柔らかい雰囲気をミックスさせたカラーリングがポイントです。

ブラ内側のパットが自然なボリュームを作り出しバストラインがスッキリみえする人気のデザインです。

ノンワイヤーなので締め付けずノンストレスでバストにボリュームを作ってくれます。

シンプルでいてオシャレなボリュームアップビキニはオススメの水着です。



レンタルコード

42

係にお申し付けください。



San-ai Resort



Solid 無地シャーリングバンドゥビキニ

シャーリングがレトロな雰囲気でかわいいバンドゥビキニです。肩紐は取り外し可能です。ビーチのシーンだけでなく、ブラトップや重ね着にも使えるデザインです。

ハイトーンカラーが目を引き色展開になっています。

レンタルコード

44

係にお申し付けください。



San-ai Resort



ペイズリー柄ビキニ

ブラ内側のパットが自然なボリュームを作り出し、バストラインがスッキリみえする人気のデザイン。ノンワイヤーなので締め付けず、ノンストレスでバストにボリュームを作ってくれます。

ブラの背中にはアジャスターがついているのでアンダーの調節も可能◎

イエローのペイズリー柄がオシャレなボリュームアップビキニはオススメの水着です。

レンタルコード

45

係にお申し付けください。



San-ai Resort

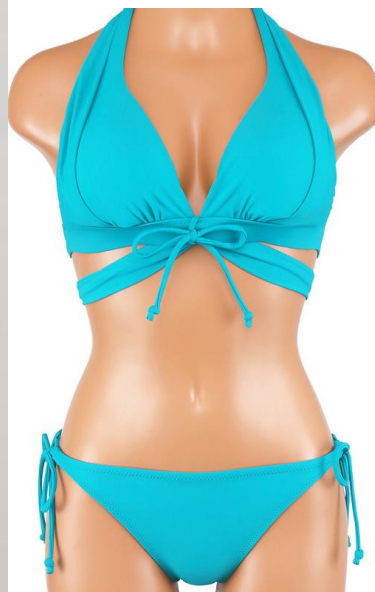
【2022年新作】

ナチュラルだけどしっかり盛れるノンワイヤービキニ

ブラ内側のパットが自然なボリュームを作り出しバストラインがスッキリみえする人気のデザインです。ノンワイヤーなので締め付けずノンストレスでバストにボリュームを作ってくれます。

ブラの背中にはアジャスターがついているのでアンダーの調節も可能。

シンプルでいてオシャレなボリュームアップビキニはオススメの水着です。



レンタルコード

46

係にお申し付けください。



San-ai Resort

【2022年新作】

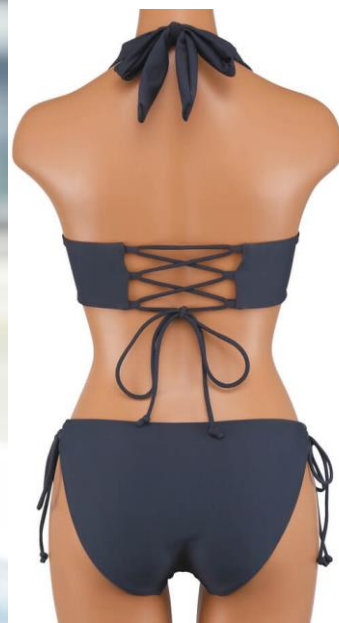
ナチュラルだけどしっかり盛れるノンワイヤービキニ

ブラ内側のパットが自然なボリュームを作り出しバストラインがスッキリみえする人気のデザインです。

ノンワイヤーなので締め付けずノンストレスでバストにボリュームを作ってくれます。

ブラの背中にはアジャスターがついているのでアンダーの調節も可能。

シンプルでいてオシャレなボリュームアップビキニはオススメの水着です。



レンタルコード

47

係にお申し付けください。



San-ai Resort

**【2023年新作】ナチュラルだけどしっかり盛れる
【ナチュラルアップブラ】**

繊細でクラシックな雰囲気ポイントのフラワープリント。甘すぎない大人フェミニンなナチュラルアップブラビキニです。

ノンワイヤーなので締め付けず、ノンストレス。アンダーはアジャスターで調節も可能。バスト下のフリルがウエストを細く、後ろ下がりのテールカットがヒップアップ見えを演出します。

トレンド感のあるオススメのボリュームアップビキニです。セットのショーツはお好みに合わせてサイドのリボンで調節可能。

レンタルコード

48

係にお申し付けください。

SHOP NOW
NEW
ARRIVAL
SEE WHAT'S NEW



San-ai Resort

ナチュラルアップブラ ノンワイヤービキニ

後ろのレースアップデザインでサイズの調節可能。
トレンド感のあるオススメのボリュームアップビ
キニです。
セットのショーツはレースアップディテールでヘル
シーな肌見せがポイントです。

60イエロー



レンタルコード

49

係にお申し付けください。

NEW
SHOP NOW
ARRIVAL
SEE WHAT'S NEW

22ブラウン



San-ai Resort

透かし柄ニットトップス付きビキニニュアンス トロピカル柄

ニットクロッシェ×トライアングルブラで重ねたレイヤードがおしゃれな3点セット。クロッシェなしでも、ヘルシーに着こなせます。ショーツは、太めの脇ギャザー切替でプリントは、ニュアンスカラーのトロピカル柄が大人っぽいデザインです。

レンタルコード

50

係にお申し付けください。

SHOP NOW
NEW
ARRIVAL
SEE WHAT'S NEW



San-ai Resort

1/14



軽い着け心地でしっかり盛れる【楽盛り水着】 ワイヤービキニ

northerlyで大人気の「楽盛りブラ」のカップを使用したビキニが登場！
バストになじみやすい、ソフトで軽い触感の
カップがバスト全体を押し上げて理想の丸胸に。
付属のレモンパッドで更にボリュームアップ。

レンタルコード

51

係にお申し付けください。

NEW
SHOP NOW
ARRIVAL
SEE WHAT'S NEW



San-ai Resort

軽い着け心地でしっかり盛れる【楽盛り水着】 ワイヤービキニ

リゾート映えするフリルタイプのワンショルダーデザイン。
northerlyで大人気「楽盛りブラ」のカップを使用した盛れるビキニです。
バストになじみやすい、ソフトで軽い触感のカップがバスト全体を押し上げて理想の丸胸に。
付属のレモンパッドで更にボリュームアップしてくれます。
デコルテがきれいに見えるネックラインもポイント。

レンタルコード

52

係にお申し付けください。



SHOP NOW
NEW
ARRIVAL
SEE WHAT'S NEW

12ブラック

0/10



San-ai Resort

軽い着け心地でしっかり盛れる【楽盛り水着】 ワイヤービキニ

リゾート映えするフリルタイプのワンショルダーデザイン。

northerlyで大人気「楽盛りブラ」のカップを使用した盛れるビキニです。

バストになじみやすい、ソフトで軽い触感のカップがバスト全体を押し上げて理想の丸胸に。付属のレモンパッドで更にボリュームアップしてくれます。

デコルテがきれいに見えるネックラインもポイント。

レンタルコード

53

係にお申し付けください。

SHOP NOW
NEW
ARRIVAL
SEE WHAT'S NEW



San-ai Resort

JERSEY LOMELLINA Neir ビスチェブラ

大人のビーチスタイルピッタリのビスチェデザインは、程よくカバーできるシルエットです。ニュアンスグレーはイタリア製の素材ならではの。
肩紐もショルダーデザインでリラックス感を楽しめます。
ソフトな肌触りの素材を使用しています。

レンタルコード

54

係にお申し付けください。



San-ai Resort



San-ai Resort

Bandana Mix トップス付き3点セット(M)

カジュアルテイストのバンダナ柄。
セットのハイネックで胸元をすっきり
覆うため安心感のある着心地となっ
ています。
ブラのサイドギャザーによって調節が
可能で、様々な体型にフィットするデ
ザインになっています。



レンタルコード

55

係にお申し付けください。



San-ai Resort

トロピカルフラワー パレオワンピース3点セット (M)

リゾート感たっぷりのトロピカル柄パレオワンピースセット。
パレオワンピースは伸縮性のある軽やかな素材。
首で結ぶとドレス、腰で巻くとパレオになる、大人女性にも着やすい2WAYアイテムです。
ブラはノンワイヤーで楽な着心地！
リボンの取り外しも可能です。

レンタルコード

56

係にお申し付けください。



San-ai Resort

Bandana Pattern パレオワンピース3点セット (M)

パレオワンピースは伸縮性のある軽やかな素材。
首で結ぶとドレス、腰で巻くとパレオになる、
大人女性にも着やすい2WAYアイテムです。
ショーツは股上が深めなので、安心した着用感で
快適な着心地に。



レンタルコード

57(ホワイト)

58(ブルー)

係にお申し付けください。

Coral veil



San-ai Resort

Coral veil Bohemian 4点セット (L)



大胆なパネル柄の4点セットです。
トップスは胸元や裾、バックスタイル
にも柄が入っているのがポイント。
中のタンキニは少し印象を変えた柄で
新鮮！ショーツは安心な穿き心地の股
上深め設計。

レンタルコード

61

係にお申し付けください。

Coral veil
swim & resort



San-ai Resort

STEM タンキニ (L)

女性らしい花柄のエレガントなタンキニセットです。控えめなVの胸元でAラインになったタンキニは、お腹周りをなるべく隠したい方にオススメです。気になる脇のお肉もカバーしてくれ、アウター感覚で着れます。ショーツは股上を深めにリニューアルし、安心した着用感になっています。軽くて柔らかい素材を使用しているのです、さらっと着れてオススメです。



レンタルコード

62

係にお申し付けください。



San-ai Resort

Bicolor Flower 4点セット (L)

4点セットで着用すると、コンビネゾン風に。
全部バラバラに着ることも出来るので、ビキニで着るのはもちろん、トップスのオフショルダーとデニムショーツを合わせたりと、タウンユースでも着れるコーディネートも楽しめるアイテムです。ワイヤー入りなので、しっかりとボリュームアップできます。

レンタルコード

63(ブルー)

64(パープル)

係にお申し付けください。

ブルー



パープル



Coral veil



San-ai Resort

Ethnic Geometric 4点セット (L)

前後着用可能のトップスは裾のヘムラインがポイント。
中のタンキニはゆったりしていて着心地も良く、ショーツは安心な穿き心地の股上深め設計。
ストレッチ布帛ボトムは軽くて動きやすさも抜群。
アクティブなシーンにもお使い頂けます。

ターコイズ



グリーン



レンタルコード

65 (ターコイズ)

66 (グリーン)

係にお申し付けください。

NEW SHOP NOW
ARRIVAL
NEW COLLECTION



San-ai Resort

【Coral veil】 Shine Leaf ショルダードレス3点セット水着

肩がギャザーのリボンになっているグラデーションが綺麗なリーフ柄の3点セットドレスです。

ドレスの肩は、緩く結ぶとフレンチスリーブに、きつく結ぶと袖がすっきり着れます。

前後も2WAYで着用可能な為お好みで楽しめます。

中心から脇にかけて長くなっている裾のヘムラインは、風にたなびくと美しいシルエットになっています。

タンキニのショーツは股上を深めにリニューアルし、安心した着用感になっています。

レンタルコード

69

係にお申し付けください。

Coral veil



San-ai Resort

ラッシュガード

肩のタックがエレガント。襟元は高さのあるデザインで、日焼けが気になる方にもオススメです。日常使いも出来、軽い素材なので、持ち運びも便利です。前で縛って着る事も可能なので、お好きなアレンジを楽しめます。

01ホワイト



1stブラック



2ブラウン



10グレー



ピンク



女の子用 : Size 130



①



②



③



④

女の子用 : Size 140



⑤



⑥



⑦



⑧

S P A
l u c i d a

For rental

水着	Swimwear	¥1,500	女性用	for Women's
			¥1,000	男性用	for Men's
			¥800	子供用	for Kids
ラッシュガード	Rush guard	¥500		

For sale

タトゥーシール	Tattoo sticker	...	¥200	Size 11cm × 20cm
---------	----------------	-----	------	------------------

男性用 for Men's

Size S



1



2



3



4



5

Size M



11



12



13



15



16



17



18



19



20



21



22

男の子用 : Size 130



男の子用 : Size 130 , 150



ラッシュガード

グリーン・ネイビー・ホワイト



男性用 for Men's

Size L

40レッド



30



31



33



34



35



36



37



38



39



40

Size LL



51



52



53



54



55

Size 3L



61



62



63