



# Miyako Resort Shima Bayside Terrace

都度假酒店 志摩海灘 事實手冊

## Fact Book

坐落於可眺望英虞灣壯麗景色的南歐風度假飯店，  
是一座兼具住宿與美食體驗的「海邊的歐貝爾朱」。

擁有日本屈指可數的絕美海灣——英虞灣的極致景觀，  
全館客房皆設有露臺，南歐風格的建築營造出濃厚的度假氛圍，  
館內每一處都如同異國場景般充滿拍照魅力。

兩位料理長分別擅長日式與法式料理，  
以伊勢志摩等地豐富的大自然食材為靈感，  
用各自的感性精心打造出道道完整的饗宴。

「都度假酒店 志摩海灘」是一座可同時滿足視覺與味覺、擁抱絕景的海邊的歐貝爾朱。

## 都度假酒店 志摩海灘

〒517-0501 三重縣志摩市阿兒町鵜方3618-33  
TEL 0599-43-7211  
FAX 0599-43-7225  
<https://www.miyakohotels.ne.jp/bayside-terrace/>

入住時間：15:00 / 退房時間：11:00

客房數量：108

間餐廳數量：4間（Marena SHIMA 法式料理 / Marena SHIMA 日式料理 / Ribera / 咖啡廳休息室及露臺）

宴會廳數量：2間（宴會廳「Arc-en-Ciel」 / 會議室）

附屬設施：戶外游泳池（夏季營業）、大型浴場、商店、網球場、健身房、自動販賣機、飲水機



## 沿革

1992年，作為與名門度假高爾夫球場〈近鐵賢島鄉村俱樂部〉相鄰的高級會員制飯店，「Prime Resort 賢島」正式誕生。2019年品牌重組後，改名為「都度假酒店 志摩海灘」，沿用至今。作為提供優雅成人假期的度假型全方位服務飯店，以洗練的款待迎接各位賓客。

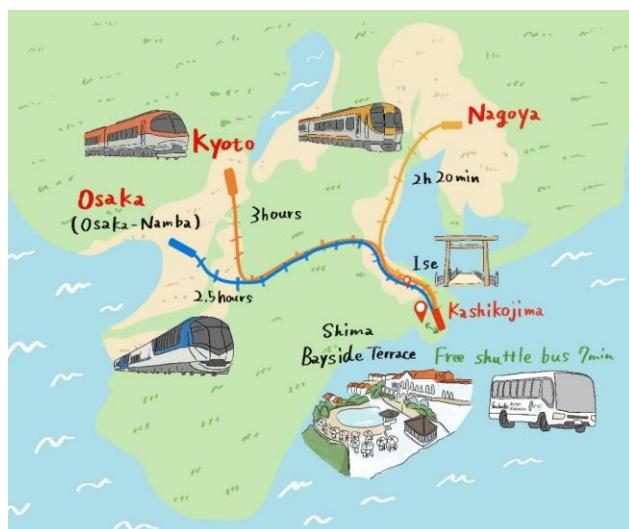
開業日期：1992年7月1日

改裝日期：2018年4月全面翻新，新增15間客房（海洋翼3樓）

2024年12月再次翻新，外牆、餐廳及76間客房（海洋翼1、2樓及花園翼全部客房）

## 交通方式

- 搭乘近鐵特急至「賢島」站  
從大阪難波：約2.5小時  
從京都：約3小時  
從名古屋：約2小時20分
- 從「賢島」站搭乘接駁巴士：約7分鐘
- 自伊勢自動車道「伊勢西IC」下交流道，  
經伊勢道路約40分鐘
- 自伊勢自動車道進入第二伊勢道路（直通），約50分鐘
- 停車場：63台・免費
- 大型巴士停車場：2台・免費
- EV 充電站：3 台 × 200V  
6 kW / 30A  
收費充電・24 小時營業





我們將為您介紹「都度假酒店 志摩海灘」獨有的各種魅力。

## 充滿拍照感的南歐風建築，帶來非日常的華麗體驗。

這是一家面向日本數一數二美景——英虞灣的全客房附設露臺的南歐風度假酒店。異國風情濃厚的建築與洗練的室內設計完美融合，使館內每一處都成為拍照勝地。站在絕景之中，您可體驗到非日常的悠閒感，以及如同踏上異國般的興奮與愉悅。都度假酒店 志摩海灘，兩者兼具，完美實現。



## 海邊的歐貝爾朱。

當季的新鮮海魚與時令蔬菜.....伊勢志摩地區擁有由豐饒自然孕育出的多樣食材寶庫。在都度假酒店 志摩海灘，日式料理與法式料理的主廚各自發揮巧手與感性，將伊勢龍蝦、鮑魚、松阪牛等頂級食材，精心昇華為華麗的全套饗宴。這裡是能盡情享受四季饋贈，並融合日法魅力的海邊的歐貝爾朱。



## 伊勢神宮、珍珠的故鄉與海女文化——體驗歷史神秘與文化之旅。

在都度假酒店 志摩海灘附近，矗立著供奉天照大神的「日本人心靈的故鄉」——伊勢神宮。此外，毗鄰的英虞灣是世界上首次成功養殖珍珠的地點。您可以參觀珍珠工廠、體驗取珍珠的過程，還能以產地特有的價格購入高品質珍珠，這也是其一大魅力。此外，還有數處設施可體驗擁有超過3000年歷史的海女文化\*。在親身接觸這些珍貴的文化資源的同時，沉浸於歷史、自然與多彩體驗中，享受一段心靈豐盈的旅程。

\*海女：以自由潛水方式採捕鮑魚、夏威夷螺及海藻等的女性漁業工作者。



# Floor Map

穿過入口，彷彿踏入異國。  
充滿度假氛圍的大廳。

穿過正門入口，映入眼簾的是可一望雄偉英虞灣的開放式大廳。中央設置的西班牙風噴泉奏響悅耳的水聲，大理石地板上鑲嵌的阿拉伯花紋，營造出優雅而令人心潮澎湃的旅程開端氛圍。



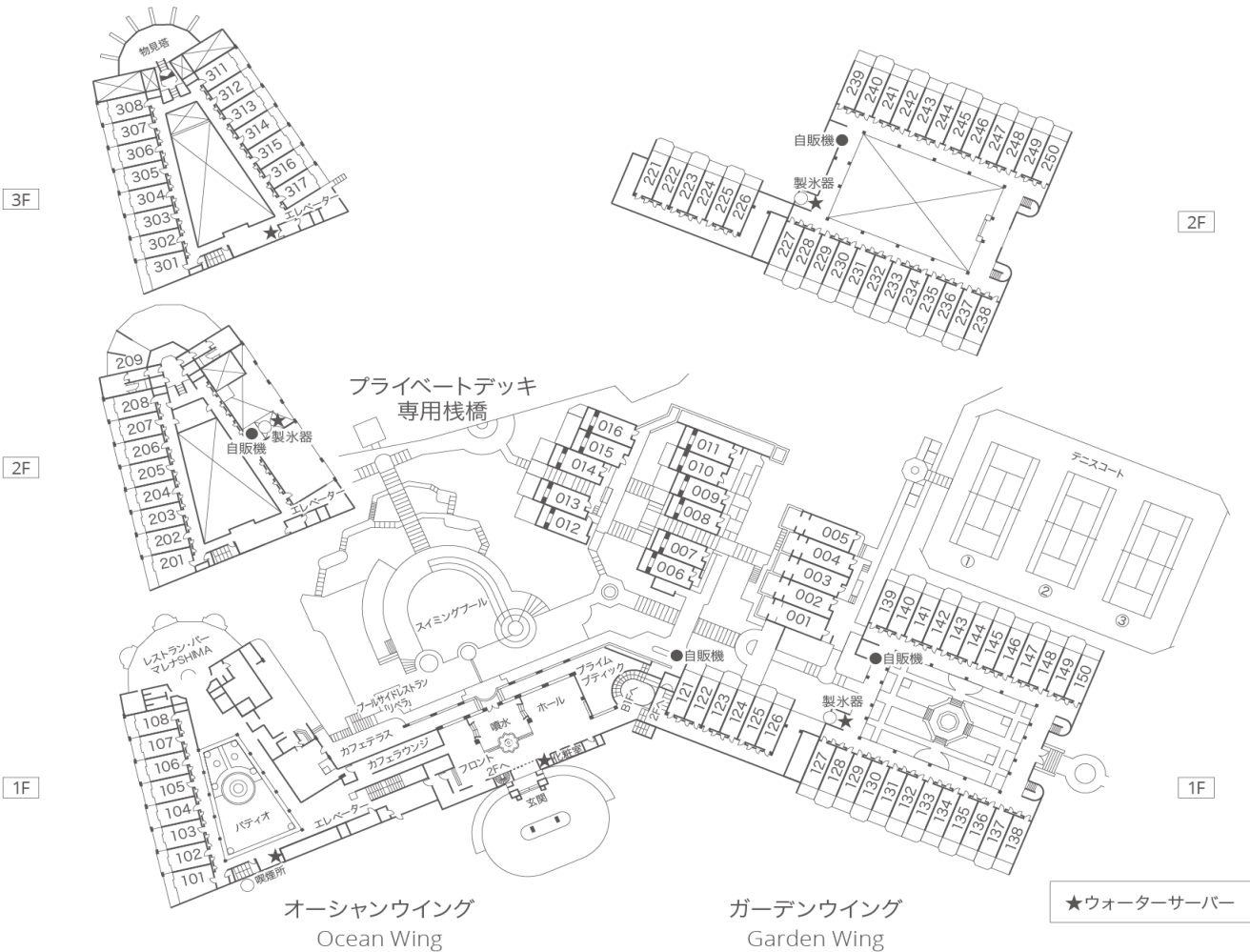
通向大海，延展至天空。  
充分利用自然地形的景觀規劃。

本樓層規劃充分利用了小丘與通往海岸的斜坡地形的自然特性。以大廳為中心，花園翼樓與海景翼樓如雙翼般分列兩側。面向大海的西向景觀設計，使得無論身處酒店的任何角落，都能欣賞到美麗的夕陽。



客房共有三種各具特色的類型，共108間，全數附設露臺。

花園翼樓面向對稱明亮的天井庭院，海景翼樓則可俯瞰大海，開放感十足。此外，還有最多可容納6人的複式別墅型客房。三種各具特色的客房類型，您可依照理想的住宿風格自由選擇。所有客房皆附設露臺，盡情享受度假的開放氛圍。





都度假酒店 志摩海灘 客房類型分布

所有客房皆附設露臺，盡情享受充滿度假氛圍的開放住宿體驗。

客房類型			m²	房數	最大人數	床寬 × 床數	日間床 × 台數	
花園翼樓	1&2F	花園雙床房	40.5	43	4人	120cm×2	115cm×1	※可加 1 張加床
	2F	日式雙床房	40.5	12	4人	120cm×2		※可加 2 套被褥
	1F	寵物友善房	40.5	5	3人	120cm×2	115cm×1	
海景翼樓	1&2F	海景雙床房	40.5	14	3人	120cm×2	110cm×1	
	3F	高級雙床房	40.5	14	2人	120cm×2		
	1&2F	豪華雙床房	50.0	2	4人	120cm×2	110cm×1	※可加 1 張加床
	3F	高級角落雙床房	50.0	1	3人	120cm×2		※可加 1 張加床
	2F	套房	87.0	1	2人	140cm×2		
別墅	1&2F	別墅夾層	85.0	16	6人	110cm×4		※可加 2張加床
合計				108				

※日間床通常作為沙發使用，需要時可作為床使用。



花園翼樓

花園翼樓環繞對稱明亮的天井庭院而建，共有一樓與二樓60間客房。為了攜帶幼兒的家庭或追求更高舒適感的賓客，特別設有4.5帖榻榻米空間的日式雙床房。部分日式雙床房可與相鄰房間相連使用。此外，一樓設有5間寵物友善客房（Doggy Room），讓您與心愛的犬隻共享美好旅程。



海景翼樓

海景翼樓擁有面向大海的開放式露臺，中央設置的水上禮拜堂（Water Chapel）營造出令人印象深刻的景觀。海景翼樓提供特別客房服務方案，可在房內享用早餐。此外，入住三樓高級雙床房的賓客，入住時亦可選擇更改為房內客房服務。面向大海的開放露臺，讓您盡情享受非日常的度假體驗。



別墅

85平方米的寬敞空間，為最多可容納6人的複式別墅型客房。利用面向大海的緩坡，共有16棟別墅排列成三列。每棟別墅皆獨立，附設露臺與專用庭院，讓家庭或小型團體能享有私密的度假時光。此外，穿過白色牆面的小徑通往各客房，也營造出充滿度假氛圍、極具拍照感的空間。

## 客房 《花園雙床房》



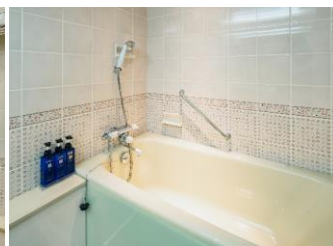
客房以木質溫潤感統一，營造溫馨氛圍。從床頭板延伸至窗邊的腰牆，塑造出寬敞舒適的空間感。暖色系的布料裝飾更增添寧靜與放鬆的氣息。



- 房間面積：40.5m<sup>2</sup>
- 最大入住人數：4人
- 床鋪：120cm×2
- 日間床（沙發床）：115cm×1  
※3~4人入住時可使用加床或日間床
- 樓層：花園翼樓 1F&2F
- 房數：43間
- 房間鑰匙：圓筒鎖鑰匙
- 浴廁：分離，配備溫水洗淨便座
- 露台：約10m<sup>2</sup>
- 冰箱：有（無迷你吧）
- Wi-Fi：有
- 其他：附加濕功能的空氣清淨機・保險箱  
（館內設有飲水機、製冰機、自動販賣機等）



備品：DHC臉部護理套組

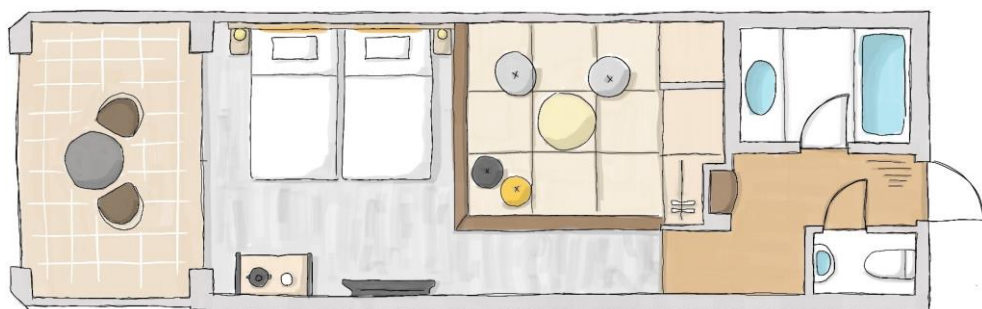




客房 《日式雙床房》



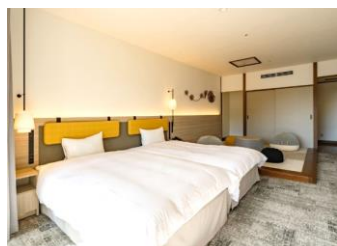
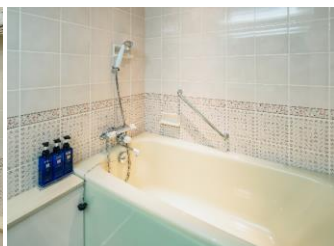
客房設有4.5帖榻榻米空間，深受攜帶幼兒的賓客喜愛。鋪上被褥後最多可容納4人入住。榻榻米上放置的「Pouf」小凳亦增添舒適感。部分客房為連通房型，可與相鄰房間相連使用。



- 房間面積：40.5m<sup>2</sup>
- 最大入住人數：4人
- 床鋪：120cm×2
  - ※3~4人入住時：使用被褥
- 樓層：花園翼樓 2F
- 房數：12間
  - ※花園翼樓2F僅能透過樓梯進出。
- 房間鑰匙：圓筒鎖鑰匙
- 浴廁：分離，配備溫水洗淨便座
- 露台：約10m<sup>2</sup>
- 冰箱：有（無迷你吧）
- Wi-Fi：有
- 其他：附加濕功能的空氣清淨機・保險箱  
（館內設有飲水機、製冰機、自動販賣機等）



備品：DHC臉部護理套組



## 客房 《寵物友善房》



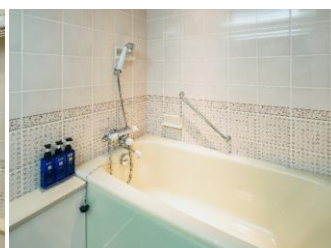
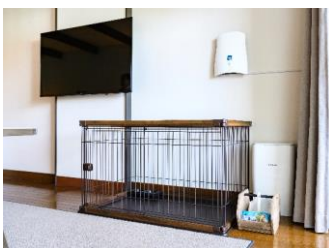
可與愛犬一同舒適入住的客房。提供犬用籠子、餐具、尿布墊、擦腳毛巾等設施。此外，還設有專用出入口，從停車場可直接順暢抵達客房，無需顧慮。



- 房間面積：40.5㎡
- 最大入住人數：3人 + 小型犬2隻（10kg以下）
- 床鋪：120cm×2
- 日間床（沙發床）：115cm×1  
※3人入住時：使用日間床
- 樓層：花園翼樓 1F
- 房數：5間
- 房間鑰匙：圓筒鎖鑰匙
- 浴廁：分離，配備溫水洗淨便座
- 露台：約10㎡
- 冰箱：有（無迷你吧）
- Wi-Fi：有
- 其他：附加濕功能的空氣清淨機・保險箱（館內設有飲水機、製冰機、自動販賣機等）



備品：DHC臉部護理套組

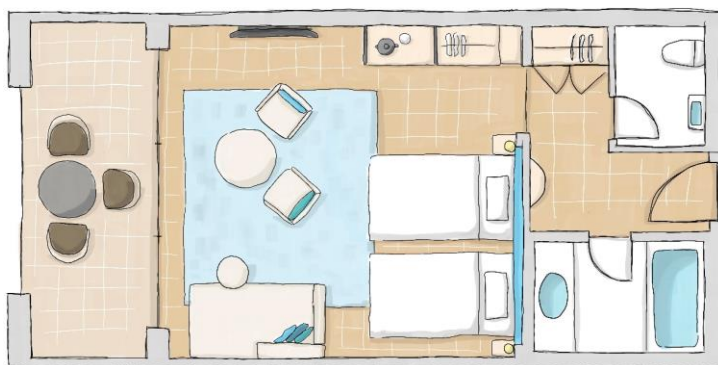




客房 《海景雙床房》



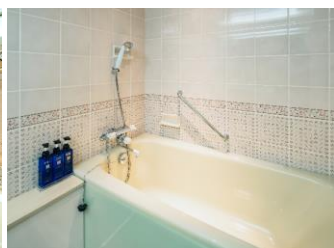
擁有面向大海的露臺，開放且充滿度假氛圍的客房。以連接英虞灣平靜海景的藍色作為點綴，呈現自然明亮的室內設計。整齊且功能完善的衣櫃配置，更提升了住宿的舒適性。



- 房間面積：40.5m<sup>2</sup>
- 最大入住人數：3人
- 床鋪：120cm×2
- 日間床（沙發床）：110cm×1  
※3人入住時：使用日間床
- 樓層：海景翼樓 1F&2F
- 房數：14間
- 房間鑰匙：圓筒鎖鑰匙
- 浴廁：分離，配備溫水洗淨便座
- 露台：約10m<sup>2</sup>
- 冰箱：有（無迷你吧）
- Wi-Fi：有
- 其他：附加濕功能的空氣清淨機・保險箱  
（館內設有飲水機、製冰機、自動販賣機等）



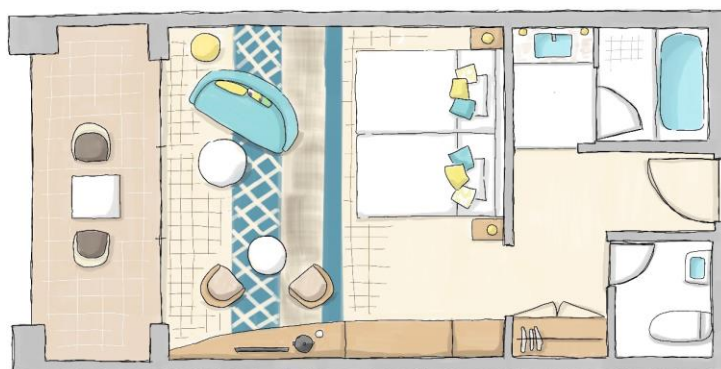
備品：MIKIMOTO臉部護理套組



客房 《高級雙床房》



位於海洋翼樓頂層的高級雙床客房。以藍綠色與黃色為基調，營造出海洋意象的明亮室內設計。客房可欣賞充滿度假氛圍的開闊景致，並可享受客房內早餐服務。



- 房間面積：40.5m<sup>2</sup>
- 最大入住人數：2人
- 床鋪：120cm×2
- 樓層：海景翼樓 3F
- 房數：14間

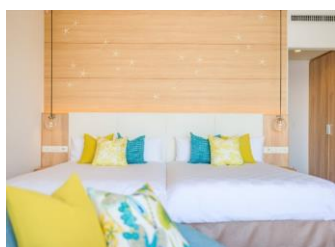
※提供紅白葡萄酒迷你瓶服務

※可選擇早餐客房服務（夏季除外）

- 房間鑰匙：圓筒鎖鑰匙
- 浴廁：分離，配備溫水洗淨便座
- 露台：約10m<sup>2</sup>
- 冰箱：有（無迷你吧）
- Wi-Fi：有
- 其他：附加濕功能的空氣清淨機・保險箱（館內設有飲水機、製冰機、自動販賣機等）



備品：MIKIMOTO臉部護理套組





客房 《豪華雙床房》



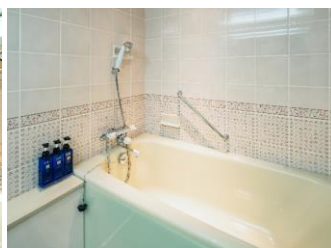
位於海洋翼樓1樓及2樓的角落客房。客房寬敞，面積達50m<sup>2</sup>，可放置日間沙發床及加床，最多可入住4人。以海洋為靈感，藍色點綴的自然明亮室內設計。



- 房間面積：50.0m<sup>2</sup>
- 最大入住人數：4人
- 床鋪：120cm×2
- 日間床（沙發床）：110cm×1  
※3~4人入住時可使用加床或日間床
- 樓層：海景翼樓 1F&2F
- 房數：2間
- 房間鑰匙：圓筒鎖鑰匙
- 浴廁：分離，配備溫水洗淨便座
- 露台：約14m<sup>2</sup>
- 冰箱：有（無迷你吧）
- Wi-Fi：有
- 其他：附加濕功能的空氣清淨機、保險箱  
（館內設有飲水機、製冰機、自動販賣機等）



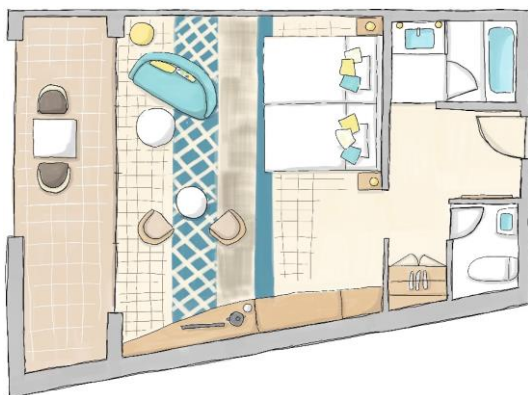
備品：MIKIMOTO臉部護理套組



客房 《高級角落雙床房》



位於海洋翼樓頂層的高級雙床客房角落房型。客房寬敞，面積達50㎡，配置兩張雙人床，並可從寬敞的露臺眺望英虞灣的全景。



- 房間面積：50.0㎡
- 最大入住人數：3人
- 床鋪：120cm×2  
※3人入住時可使用加床
- 樓層：海景翼樓 3F
- 房數：1間

※提供紅白葡萄酒迷你瓶服務

※可選擇早餐客房服務（夏季除外）

- 房間鑰匙：圓筒鎖鑰匙
- 浴廁：分離，配備溫水洗淨便座
- 露台：約14㎡
- 冰箱：有（無迷你吧）
- Wi-Fi：有
- 其他：附加濕功能的空氣清淨機、保險箱  
（館內設有飲水機、製冰機、自動販賣機等）



備品：MIKIMOTO臉部護理套組

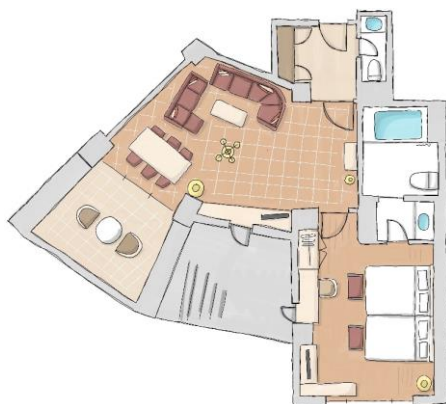




客房 《套房》



寬達87m<sup>2</sup>的豪華套房，配備經典風格家具。客房採兩面採光，朝向大海，讓您彷彿獨享英虞灣的絕美景致。客廳附有約16m<sup>2</sup>的露臺。



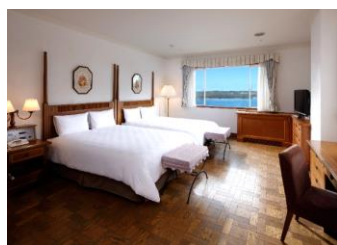
- 房間面積：87.0m<sup>2</sup>
- 最大入住人數：2人
- 床鋪：140cm×2
- 樓層：海景翼樓 2F
- 房數：1間

※提供紅白葡萄酒迷你瓶服務

- 房間鑰匙：圓筒鎖鑰匙
- 浴廁：分離，配備溫水洗淨便座
- 露台：約16m<sup>2</sup>
- 冰箱：有（無迷你吧）
- Wi-Fi：有
- 其他：附加濕功能的空氣清淨機、保險箱（館內設有飲水機、製冰機、自動販賣機等）



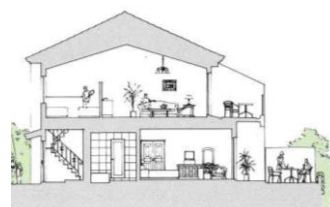
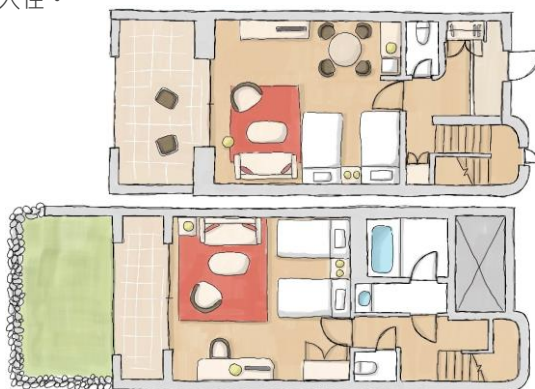
備品：MIKIMOTO臉部護理套組



## 客房 《別墅》



利用面向大海的緩坡建造的16戶複層別墅。每戶皆保持獨立感，配備露臺及專屬庭院，營造私密的住宿體驗。最多可供6人小團體入住。



- 房間面積：85.0m<sup>2</sup>
  - 最大入住人數：6人
  - 床鋪：110cm×4
    - ※6人入住時：使用2張加床
  - 樓層：各戶2層建築  
斜坡上3列排列（每列5～6戶）
  - 房數：16戶
  - ※部分房間提供吸煙（5戶）
- 房間鑰匙：圓筒鎖鑰匙
  - 浴廁：分離，配備溫水洗淨便座
  - 露台：約16m<sup>2</sup>
  - 冰箱：有（無迷你吧）
  - Wi-Fi：有
  - 其他：附加濕功能的空氣清淨機・保險箱  
（館內設有飲水機、製冰機、自動販賣機等）



備品：DHC臉部護理套組





都度假酒店 志摩海灘 餐廳一覽

體現「海邊的歐貝爾朱」精神的兩間主餐廳——『Marena SHIMA法式料理』『Marena SHIMA日本料理』為首，館內還設有酒吧與咖啡廳，以及夏季營業的BBQ餐廳，提供可依不同旅遊情境盡情享受的多樣餐飲選擇。

餐廳名稱			座位數	類別	營業時間	其他
海景翼樓	1 F	Marena SHIMA 法式料理	78	早餐	7:00 ~ 10:00 (9:30L.O.)	午餐僅接受15人以上預約 11:30 ~ 14:00
				晚餐(平日)	17:30 ~ 22:00 (19:30L.O.)	
				晚餐(週末假日)	17:30 ~ 22:00 (20:30L.O.)	
		Marena SHIMA 日式料理	41	早餐	7:00 ~ 10:00 (9:30L.O.)※週六至週一營業	午餐僅接受15人以上預約 11:30 ~ 14:00
				晚餐(平日)	17:30 ~ 22:00 (19:30L.O.)※週二公休	
				晚餐(週末假日)	17:30 ~ 22:00 (20:30L.O.)	
	Marena SHIMA 酒吧	吧台8 雙人座12	酒吧	19:30 ~ 23:00 (22:30L.O.)		
大廳棟	1 F	咖啡廳休息室及露臺	室內22 露台12	咖啡廳	11:00 ~ 17:00 (餐點L.O.16:00/飲料L.O.16:30)	
	B2F	Ribera(燒烤餐廳)	44	午餐	12:00 ~ 14:00	僅在夏季營業 非夏季期間僅接受15人以上預約
				晚餐(平日)	17:30 ~ 22:00 (19:30L.O.)	
				晚餐(週末假日)	17:30 ~ 22:00 (20:30L.O.)	
		泳池畔酒吧	不定期營業 ( 將於飯店官網等公告 )			

※全席禁菸



主餐廳

『Marena SHIMA』

設有法式料理區與日本料理區，主廚們以伊勢志摩等地豐饒自然孕育出的食材，發揮各自的巧思與感性，精心打造全套饗宴提供給賓客。這裡是體現海邊的歐貝爾朱精神的都度假酒店 志摩海灘主餐廳。

Marena SHIMA 法式料理

在可眺望英虞灣寧靜海景的開放空間中，賓客可享用以伊勢龍蝦、鮑魚及伊勢志摩豐饒食材精心烹製的法式料理。以正統法式料理為基礎，都度假酒店 志摩海灘更融入專屬的拍照感表現，讓每道菜猶如置身畫作般，呈現充滿驚喜與樂趣的美食饗宴體驗。



- 座位數 78
- 營業時間 [ 早餐 ] 7:00 ~ 10:00 (9:30L.O.)  
[ 晚餐(平日) ] 17:30 ~ 22:00 (19:30L.O.)  
[ 晚餐(週末假日) ] 17:30 ~ 22:00 (20:30L.O.)
- 休息日 無
- 晚餐預約 飯店官網或電話(0599-43-7211)
- 吸煙・禁煙 全席禁菸

- 早餐  
三重・志摩早餐 每位客人 ¥4,000  
兒童專用餐 每位客人 ¥1,500
- 晚餐  
珍珠 (Perle) 每位客人 ¥9,000  
和諧 (Harmony) 每位客人 ¥14,000  
璀璨 (Brilliant) 每位客人 ¥20,000



珍珠 (Perle) ¥9,000

可以同時享用魚料理與肉料理的雙主菜套餐。在保持份量感與美感的同時，也能以輕鬆的方式享受。



和諧 (Harmony) ¥14,000

包含伊勢龍蝦與牛菲力的標準套餐。採用伊勢志摩的食材，以自由創意鮮豔呈現的料理套餐。



璀璨 (Brilliant) ¥20,000

Marena SHIMA 法式料理的頂級套餐。以伊勢龍蝦、鮑魚、松阪牛等精選食材，細膩且鮮豔地呈現在餐盤上，是主廚極盡巧思與趣味的創意之作。



Marena SHIMA 日式料理

充分運用三重食材的日式奧貝爾朱精髓。在窗外盡情綻放的英虞灣美景陪伴下，賓客可在桌椅間悠閒享受正統日式料理。我們提供以伊勢龍蝦、鮑魚，以及三重特產松阪牛和珍珠豬等食材，融合日式風味精心呈現的一道道佳餚。此外，還備有當地酒藏釀造的多款日本清酒，並可搭配餐點進行品酒體驗。



■座位數  
■營業時間  
  
■休息日  
■晚餐預約  
■吸煙・禁煙

41  
[ 早餐 ] 7:00 ~ 10:00 (9:30L.O.)  
[ 晚餐(平日) ] 17:30 ~ 22:00 (19:30L.O.)  
[ 晚餐(週末假日) ] 17:30 ~ 22:00 (20:30L.O.)  
早餐：週二 ~ 週五 (週六 ~ 週一營業) 晚餐：週二  
飯店官網或電話(0599-43-7211)  
全席禁菸

●早餐  
日式早餐  
兒童日式早餐

每位客人 ¥4,000  
每位客人 ¥1,500

●晚餐  
千草 (Chigusa)  
露草 (Tsuyukusa)  
收穫祭(Shukakusai)

每位客人 ¥9,000  
每位客人 ¥14,000  
每位客人 ¥20,000



千草(Chigusa) ¥9,000

露草(Tsuyukusa) ¥14,000

收穫祭(Shukakusai) ¥20,000

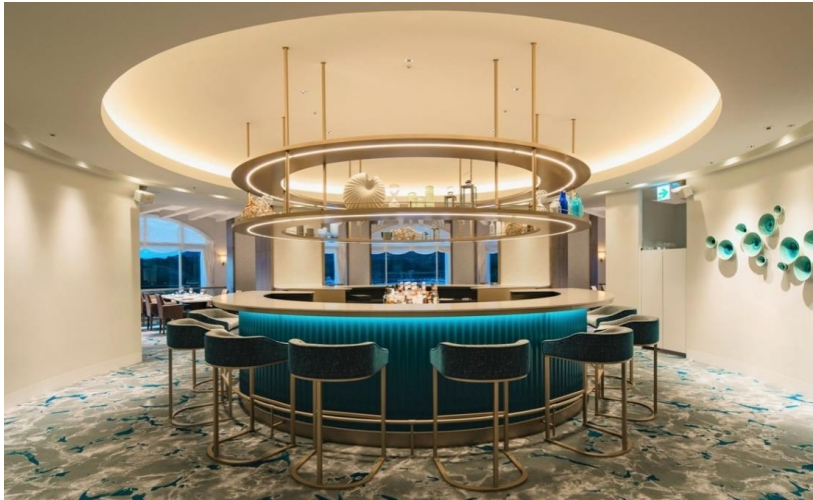
品項數量雖精簡，卻重視質感，展現料理長充滿巧思的創意料理。搭配我們精心準備的豐富地酒一同享用，更加推薦。

採用伊勢龍蝦及當季海鮮的標準套餐。結合三重縣產的各式食材，注重季節感的呈現，是一份令人滿意度極高的套餐。

Marena SHIMA 日式料理最極致奢華的套餐。使用伊勢龍蝦、鮑魚、松阪牛等食材，是一份能夠以視覺、味覺及香氣全面享受的特別套餐。

Marena SHIMA 酒吧

酒吧中央配置的圓形吧檯十分引人注目，這就是 Marena SHIMA 吧。  
賓客可一邊欣賞館內夢幻般的燈光裝飾，一邊品味隨季節變化的飯店原創調酒。



■座位數	吧台8 雙人座12(6桌) 全席禁菸
■營業時間	19:30 ~ 23:00 (22:30L.O.)
●威士忌	¥1,000 ~
●雞尾酒	¥1,500 ~
●無酒精	¥1,000 ~ etc.

咖啡廳休息室及露臺

這裡是可享受季節蛋糕與甜點，以及輕食的舒適空間。  
備有開放式露臺座位，以及無論季節與天候都能使用的室內休憩座位，讓賓客自在放鬆。



■座位數	室內22 露台12 全席禁菸
■營業時間	11:00 ~ 17:00 (餐點L.O.16:00/飲料L.O.16:30)
●咖啡	¥700
●蛋糕	單點¥800 套餐 ¥1,300 ~
●松阪牛咖哩	¥2,600 etc.



## Ribera

「Ribera」在西班牙語中意為「自由」。顧名思義，這是一間可在自由氛圍中盡情享受BBQ的休閒餐廳。提供豐富食材，包括海老、墨魚、海螺、扇貝等海鮮，以及牛里脊、牛肋條、牛菲力、香腸等各式肉品。



- 座位數 44 全席禁菸
- 營業時間 [ 午餐 ] 12:00 ~ 14:00  
[ 晚餐(平日) ] 17:30 ~ 22:00 (19:30L.O.)  
[ 晚餐(週末假日) ] 17:30 ~ 22:00 (20:30L.O.)  
電話(0599-43-7211)  
※非夏季期間僅接受15人以上預約
- 預約  
※僅在夏季營業
- BBQ 大人 ¥9,000 / ¥14,000  
小孩 ¥4,500  
家庭套餐 ¥18,000 (大人2名・小孩1~2名)

## 泳池畔酒吧

可盡情享受度假氛圍的泳池畔酒吧。在面向大海的西側，都度假酒店 志摩海灘獨有的海濱露臺可欣賞美麗日落，並設有日落泳池畔酒吧等活動空間。



■不定期營業 ( 將於飯店官網等公告 )



# Facilities & Activities

## 游泳池 ( 夏季營業 )

飯店前方的泳池，彷彿與大海融為一體，帶來無比開闊的感受。白天可在陽光下清爽暢遊，夜晚則在燈光映照下呈現夢幻氛圍。無論任何時段，都能感受到度假勝地特有的舒適與愜意。



※營業期間及營業時間依季節而異。

- 2025年營業期間 7月4日～9月24日  
<日間泳池>9：00～19：00 <夜間泳池※中學生以上> 19：30～21：30
- 費用 <日間泳池>免費 <夜間泳池> ¥3,500(含一杯飲料)

## 大浴場

在打完高爾夫球或觀光遊覽後，可在大浴場放鬆身心，盡情舒緩疲勞。館內亦備有桑拿設施。



- 營業時間  
6：00～10：00  
15：00～22：00



# Facilities & Activities

## 商店『PRIME BOUTIQUE』

備有多款伊勢志摩名產及珍珠等，可作為旅行回憶帶回家。此外，也可購買各式軟性飲料及零食。



■營業時間 8:00 ~ 11:30 / 16:00 ~ 20:00  
※公休將於官方網站等公告。

## 網球場設施

設有3片人工草皮網球場。



■時間 9:00 ~ 18:00 (冬季為9:00 ~ 17:00)  
■費用 平日 ¥2,500/時 週末假日&暑假¥3,000/時

## 自行車租賃

我們為鄰近的自行車遊覽提供電動租賃自行車。



■費用 ¥2,000/3小時  
¥3,000/6小時

## 桌球

在旅途中，也能享受稍微活躍的時光。我們提供輕鬆愉快的桌球室，供您隨意使用。



■營業時間 9:00 ~ 22:00  
■費用 ¥2,000/時

## 星空觀察會

您可以透過設置於飯店上空的望遠鏡，享受由『星空導覽員』帶領的天空觀賞體驗。



■舉辦日 每週四  
■費用 免費

## 晨間瑜伽

您可以一邊欣賞晨間的大海，一邊享受清晨瑜伽。



■夏季舉辦  
■宴會廳『Arc-en-ciel』舉行

# Meeting & Banquet

## 會議室

在溫和的度假氛圍中，實現專注與放鬆兼具的會議。配備各種設施，可滿足企業培訓、研討會、外派會議、團隊建設等各種商務活動的需求。



學校式 (可容納20名)



口字型 (可容納20名)

- 面積 47.3m<sup>2</sup>
- 容納人數 [學校式・口字型] 20名 / [劇院式] 30名
- 設備 桌子、椅子、投影機、螢幕 (80吋)、顯示器 (50吋)、白板、麥克風、Wi-Fi 等
- 費用 ¥24,200/2小時起 ※依時期而異
- 洽詢方式 請致電 (0599-43-7211) 洽詢。

## 宴會廳『Arc-en-ciel』

眼前展開壯麗的海景，柔和的光線灑入開放感十足的宴會廳。無論是派對、餐會、婚禮等各種場合，都能優雅地營造氛圍。憑藉海邊度假小旅館獨有的美食與用心款待，將度假氣息精緻地點綴。



- 面積 140m<sup>2</sup>
- 容納人數 [學校式] 54名 / [正餐] 56名 / [劇院式・自助餐] 60名
- 設備 桌子、椅子、舞台、電子風琴、投影機、螢幕 (80吋)、麥克風、Wi-Fi 等
- 費用 ¥18,150/2小時起 ※依時期及用途而異
- 洽詢方式 請致電 (0599-43-7211) 洽詢。



## 照片素材一覽

這是志摩灣岸露臺的照片素材一覽。可自由用於宣傳冊等用途。  
如需取得資料，請透過電子郵件與我們聯繫。：(bayside-t@miyakohotels.ne.jp)



1.外觀 (白天)



2.外觀 (夜晚)



3.空拍①



4.空拍②



5.大廳



6.花園翼樓



7.海景翼樓



8.別墅



9. Marena SHIMA 法式料理



10.早餐 (西式)



11.晚餐(¥9000)



12.晚餐(¥14000)



13.晚餐(¥20000)



14. Marena SHIMA 日式料理



15.早餐 (日式)



16.晚餐(¥9000)



17.晚餐(¥14000)



18.晚餐(¥20000)



19.花園雙床房



20.日式雙床房



21.寵物友善房



22.露臺範例(花園)



23.備品①



24.海景雙床房



25.高級雙床房



26.豪華雙床房



27.露臺範例(海景)



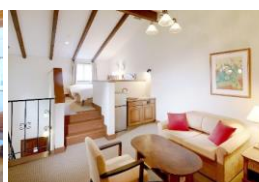
28.備品②



29.高級角落雙床房



30.套房



31.別墅①



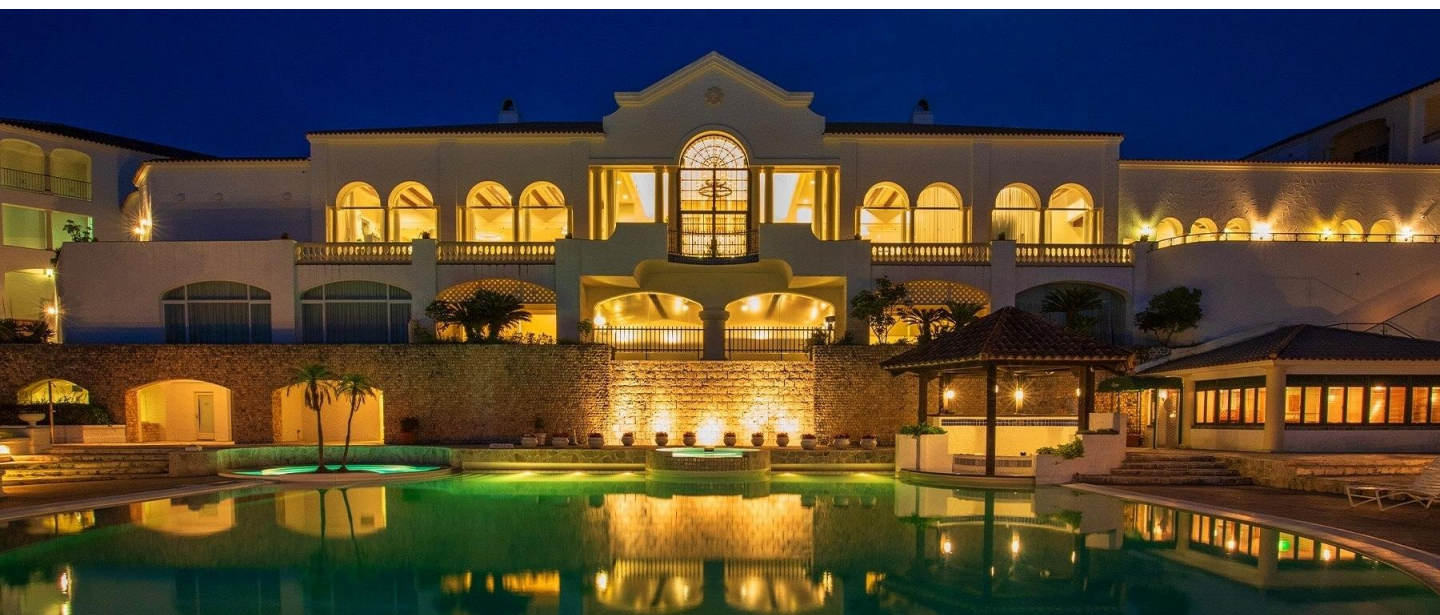
32.別墅②



33.備品③



眺望英虞灣絕景的南歐風度假村  
海邊歐貝爾朱



**Miyako Resort Shima Bayside Terrace**