

2018年8月3日

NEWS RELEASE

 株式会社近鉄・都ホテルズ
 近鉄グループホールディングス株式会社

都ホテルズ&リゾート ブランドの再編について

～ブランドカテゴリーをより分かりやすくし、選んでいただけるホテルを目指します～

株式会社近鉄・都ホテルズ（所在地：大阪府大阪市天王寺区上本町6-1-55 代表取締役社長 中山 勉）では、都ホテルズ&リゾートチェーンとして、国内および米国で21施設、5,874室のホテルを展開しています。

今般、当社は、インバウンドのお客さまの急増などの環境の変化や、お客さまが求められるおもてなしのスタイルの変化などに対応するとともに、ホテルチェーンとして今後も成長を続けていくために、ホテルブランドの再編を行うこととしました。

都ホテルズ&リゾートの各ホテルを、「都ホテル」「都シティ」「都リゾート」の3つに分け、ポジショニング、施設構成や機能、サービスコンセプトなどをカテゴリーごとに明確化し、サービススタイルの違いをお客さまに分かりやすくお伝えするとともに、今後の新規展開やリニューアルの基準といたします。

また、カテゴリー設定に加え、すべてのカテゴリーに通じるサービスポリシーを「繊細な心配りと培われた品位が生み出す心あたたまる時間」とし、それを表現する新たなブランドロゴを設定いたします。

なお、新たなブランドロゴやホテル名称は、2019年4月1日から使用します。ブランドロゴおよび3つのブランドカテゴリーの概要については以下の通りです。

■ブランドロゴ



■「都ホテル」 ～伝統を受け継ぎ、その先へ～

幾多の賓客をお迎えしてきた都ホテルの伝統と品位を継承する都市型フルサービスホテル

- ・和モダンな要素を取り入れた、上質でリラックスできるデザインコンセプト
- ・複数のレストラン、宴会場など、宿泊はもとより地域の様々な需要にも応える施設
- ・お客さまの様々なご要望にお応えする「都アンバサダー」を新設するなど、高水準のゲストサービス

■「都シティ」 ～都市の滞在を、スマートに～

都ホテルのおもてなしを、宿泊主体に機能的にご提供する都市型カジュアルサービスホテル

- ・都会的でモダンな要素を取り入れた機能的なデザインコンセプト
- ・宿泊者が自由に飲み物などをご利用いただける宿泊者専用ラウンジや、ランドリールーム、Wi-Fiなどパブリックサービスを充実

■「都リゾート」 ～寛ぎの時間を、至高の時間に～

リゾート地の魅力に溢れ、心と体がリセットされるリゾート型フルサービスホテル

- ・リゾート地の自然や非日常の雰囲気を感じられるデザインコンセプト
- ・開放的なレストランやバー、温泉やプール、スパなどホテルでの滞在をお楽しみいただける施設
- ・地元の食材を使った特色ある料理やアクティビティ

別紙 1

1. ブランドロゴ

都ホテルの歴史が刻まれた「都」という漢字を伝統的なイメージの毛筆体で表現し、シンプルでモダンな英文字を横に配したデザインに一新しました。

カラーは日本において古来より広く愛されてきた伝統色の濃藍（こいあい）と、上品に輝く黄金（こがね）を用いることで、歴史ある「都ホテル」を表現しています。

新しいロゴデザインには1890年（明治23年）に創業した都ホテルの歴史と伝統を踏襲しながらも、新しい時代に合わせ、変わっていくという思いを込めています。



2. ブランドカテゴリー

(1) 「都ホテル」



THE WESTIN
MIYAKO
KYOTO



MARRIOTT
OSAKA MIYAKO

①ブランドロゴ

「HOTEL」の文字に古の時代から高貴な色とされてきた古代紫（こだいむらさき）を用いることで、都ホテルの品位に満ちた空間と洗練されたおもてなしの心を表現しています。



②該当ホテル

a. 名称・ブランドロゴを変更するホテル

| 現名称 | 新名称 |
|---------------|------------|
| 岐阜都ホテル | 都ホテル 岐阜長良川 |
| 四日市都ホテル | 都ホテル 四日市 |
| 新・都ホテル | 都ホテル 京都八条 |
| 都ホテルニューアルカニック | 都ホテル 尼崎 |

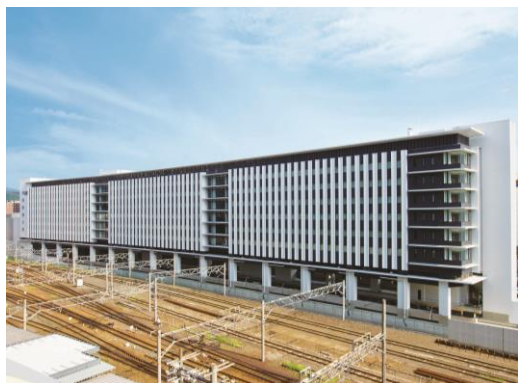
b. 名称・ブランドロゴを継続利用するホテル

シェラトン都ホテル東京 シェラトン都ホテル大阪
ウェスティン都ホテル京都 大阪マリオット都ホテル

c. 新規開業ホテル

都ホテル 博多 (2019年秋開業予定)

(2) 「都シティ」



①ブランドロゴ

「CITY」の文字に澄んだ空の色を表わす青碧（せいへき）色を用いることで、快適でスマートなホテルを表現しています。



②該当ホテル

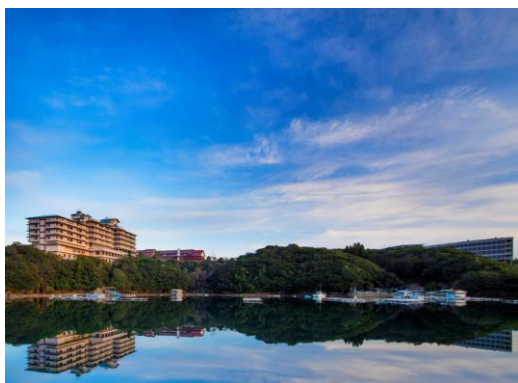
a.名称・ブランドロゴを変更するホテル

| 現名称 | 新名称 |
|----------|------------|
| 津 都ホテル | 都シティ 津 |
| ホテル近鉄京都駅 | 都シティ 近鉄京都駅 |
| 天王寺都ホテル | 都シティ 大阪天王寺 |

b.新規開業ホテル

- 都シティ 東京高輪 (2019年春開業予定)
- 都シティ 大阪本町 (2020年春開業予定)

(3) 「都リゾート」



Shima Kanko Hotel



①ブランドロゴ

「RESORT」の文字に明るい陽光を感じさせる山吹（やまぶき）色を用いることで、リゾートホテルで過ごす爽快感を表現しています。



②該当ホテル

a.名称・ブランドロゴを変更するホテル

| 現名称 | 新名称 |
|------------------|--------------------|
| 海辺ホテル プライムリゾート賢島 | 都リゾート 志摩 バイサイドテラス |
| ホテル近鉄 アクアヴィラ伊勢志摩 | 都リゾート 奥志摩 アクアフォレスト |

b.名称・ブランドロゴを継続利用するホテル

志摩観光ホテル ザ クラシック
志摩観光ホテル ザ ベイスイート

3. ブランド体系表 (別紙2)

(参 考)

■都ホテルズ&リゾートについて

近鉄グループのホテルチェーンとして、都市型シティホテルから高級リゾートホテルまで、国内外において魅力あるサービスを提供しています。

(1) チェーンホテル数 21施設

(2) 総客室数 5,874室

(3) 主なホテル

シェラトン都ホテル東京、志摩観光ホテル、
ウェスティン都ホテル京都、新・都ホテル、ホテル近鉄京都駅、
シェラトン都ホテル大阪、大阪マリオット都ホテル、
都ホテル ロサンゼルス、都ハイブリッドホテル トーランス・カリフォルニア

(4) 開業予定ホテル

都シティ 東京高輪、都ホテル 博多、都シティ 大阪本町

(5) 年譜 (主なチェーンホテル)

1890年(明治23年) 京都・蹴上に遊園“吉水園”を開業
1900年(明治33年) 吉水園内に都ホテルを開業
1963年(昭和38年) 近鉄・都ホテルチェーン発足
(現 ウェスティン都ホテル京都、志摩観光ホテル、現 天王寺都ホテルなど)
1975年(昭和50年) 新・都ホテル開業
1979年(昭和54年) 現 シェラトン都ホテル東京開業
1985年(昭和60年) 現 シェラトン都ホテル大阪開業
1987年(昭和62年) 都ホテル ロサンゼルス開業
1999年(平成11年) ホテルチェーンのブランド名を「都ホテルズ&リゾート」に改称
2009年(平成21年) 都ハイブリッドホテル トーランス・カリフォルニア開業
2011年(平成23年) ホテル近鉄京都駅開業
2014年(平成26年) 大阪マリオット都ホテル開業

(6) 現在のブランドロゴ



以上